



Zorg- en Veiligheidshuis Noord-Holland Noord

De netwerkorganisatie die partners uit de strafrechtketen, de zorgketen, gemeentelijke partners en bestuur verbindt in de aanpak van complexe problematiek.

Wie zijn wij?

Voor een succesvolle aanpak van multiprobleemgezinnen, criminaliteit en ernstige overlast is meer nodig dan zorg of straf alleen. Het vraagt om een gezamenlijke aanpak van gemeenten, zorg en justitie.

Dat gebeurt in het Zorg- en Veiligheidshuis: een netwerk van partners zoals politie, Openbaar Ministerie en de afdeling Openbare Orde en Veiligheid van gemeenten. Ook schuiven andere partijen aan, zoals GGZ, zorgaanbieders, medewerkers van het sociaal domein en eventueel uitkeringsverstrekkers van gemeenten.

De ketenpartners signaleren problemen, bedenken oplossingen en voeren die samen uit. Werkprocessen worden op elkaar afgestemd, zodat strafrecht en zorg elkaar aanvullen.

Hierbij zetten zij in op gedragsverandering, recidivevermindering en verbetering van de kwaliteit van leven van de persoon. We gaan persoonsgericht, gebiedsgericht en probleemgericht te werk.

Zorg- en Veiligheidshuis
Noord-Holland Noord
ISO9001:2015 gecertificeerd

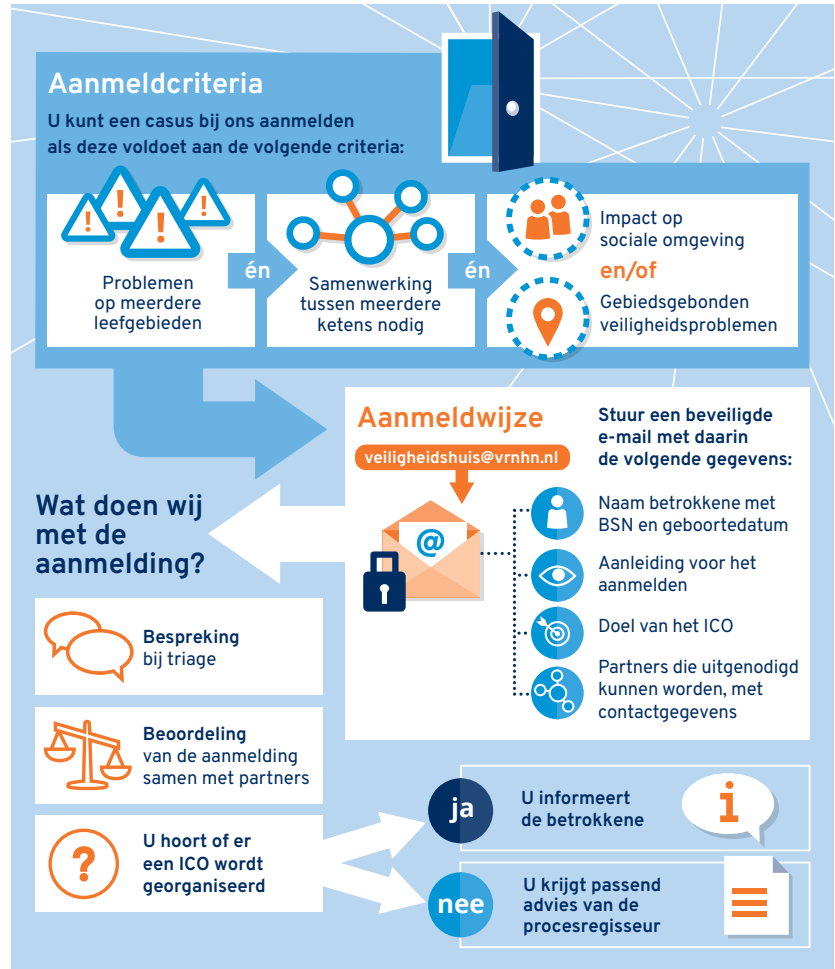
Hertog Aalbrechtweg 22
1823 DL Alkmaar
072-204 21 70
veiligheidshuis@vrnhn.nl

Postbus 416
1800 AK Alkmaar



Hoe meldt u een casus aan?

Alle partners kunnen een casus die voldoet aan de criteria bij ons aanmelden. U vraagt dan een **Individueel Casus Overleg (ICO)** aan. Als alle gegevens compleet zijn bespreken we de casus in de wekelijkse triage van het Zorg- en Veiligheidshuis.



Aanmeldcriteria

U kunt een casus bij ons aanmelden als deze voldoet aan de volgende criteria:

- Er is sprake van meerdere problemen die op meer dan één leefgebied spelen en (naar verwachting) leiden tot crimineel en/of overlast gevend gedrag of verder afglijden;

én

- Er is samenwerking nodig tussen meerdere ketens (minimaal zorg en veiligheid) om tot een effectieve aanpak te komen. Het is in de reguliere samenwerking tussen partners binnen één keten niet mogelijk om deze problematiek effectief aan te pakken;



én

- De problematiek wordt beïnvloed door en heeft impact op het (gezin)systeem en/of de directe sociale leefomgeving (of wordt verwacht dat te gaan hebben); en/of
- Er is sprake van ernstige lokale of gebiedsgebonden veiligheidsproblematiek, die vraagt om een ketenoverstijgende aanpak.

Aanmeldwijze

U kunt een casus die voldoet aan de criteria aanmelden bij het Zorg- en Veiligheidshuis door een Individueel Casus Overleg (ICO) aan te vragen.

Stuur daarvoor een beveiligde e-mail naar veiligheidshuis@vrnhn.nl met daarin de volgende gegevens:

- Naam betrokkene(n) met BSN en geboortedatum
- Aanleiding voor het aanmelden van de casus
- Doel van het ICO: wat wilt u bereiken?
- Betrokken partners die uitgenodigd kunnen worden bij het ICO, met contactgegevens (naam, organisatie, telefoonnummer en e-mailadres).
De volledige aanmelding mag maximaal één A4 zijn.

Meld de casus vóór maandagmiddag 12.00 uur aan voor bespreking in de triage op dinsdag van diezelfde week.



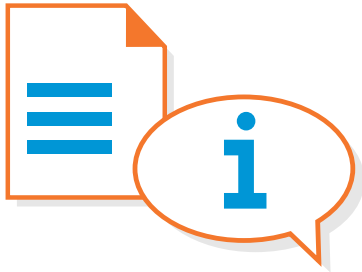
Wat doen wij met uw aanmelding?

- Als alle gegevens compleet zijn, bespreken wij uw aanmelding in de triage van het Zorg- en Veiligheidshuis. Deze vindt elke dinsdag plaats. In de triage wordt de aanmelding beoordeeld door medewerkers van het Zorg- en Veiligheidshuis en enkele directe partners zoals de politie, Reclassering Nederland en het Openbaar Ministerie.
- Na de triage hoort u of er een Individueel Casus Overleg wordt georganiseerd. In dat geval zorgt u ervoor dat de betrokkene hiervan op de hoogte is, tenzij dit niet gewenst is (bijvoorbeeld bij gevaar voor de veiligheid van partijen). De cliënt mag bij een ICO aanwezig zijn, mits dit geen veiligheidsrisico met zich meebrengt én dit vooraf besproken is met de procesregisseur.
- Indien een aanmelding niet voldoet aan de selectiecriteria zal de procesregisseur u een passend advies geven over handelingsmogelijkheden.

Wat kunt u van ons verwachten?

Het Zorg- en Veiligheidshuis vervult een netwerkrol en ondersteunt bij het faciliteren en regisseren van de processen.

- Wij plannen het overleg met betrokken partners (digitaal en/of fysiek).
- Wij zorgen voor verslaglegging van de afspraken.
- Wij zorgen voor vastlegging in het Generiek Casus Ondersteunend Systeem (GCOS), inclusief de updates. De verslaglegging wordt tot een jaar na afsluiting bewaard en daarna vernietigd.



Procesregie

De procesregie rondom de casuïstiek is in handen van de procesregisseur van het Zorg- en Veiligheidshuis.

De procesregisseur:

- Is een onafhankelijke voorzitter van het Individueel Casus Overleg (ICO).
- Stuurt het proces aan: voor, tijdens en na het overleg, ter bevordering van samenwerking en de uitvoering van het plan van aanpak.
- Bevordert indien nodig de samenwerking en de uitvoering van het integrale plan.
- Kan dienen als sparringpartner en beslist met de casusregisseur over her-agendering.
- Kan opschalen richting management of bestuur indien nodig.
- Beslist na het overleg samen met de casusregisseur of de casus voorlopig afgesloten kan worden.

Wat verwachten wij van u?

Onze verwachtingen van u als ketenpartner

Onze ketenpartner:

- Komt voorbereid naar het overleg; achterhaalt actuele informatie, maar ook relevante informatie uit het verleden.
- Denkt actief mee bij het opstellen van het doel en plan.
- Voelt zich medeverantwoordelijk voor de casus en het slagen van het plan.
- Voert de afspraken/actiepunten uit en geeft hiervan een terugkoppeling in de mailgroep.
- Neemt actief deel aan de communicatie tussen de betrokken ketenpartners.
- Stemt waar nodig af binnen de eigen organisatie (vervanging/overdracht).
- Geeft een signaal aan de casusregisseur als het uitvoeren van een afspraak/actiepunt niet lukt of als er andere ontwikkelingen zijn die van invloed zijn op het afstemmingsplan.
- Geeft aan de andere ketenpartners en de casusregisseur door als zijn/haar betrokkenheid stopt.

Onze verwachtingen van u als casusregisseur

Tijdens het eerste Individueel Casus Overleg (ICO) wordt gezamenlijk afgestemd wie de casusregisseur is. Idealiter is dat iemand die zowel direct contact heeft met de persoon in de casus als buiten de kaders van de eigen organisatie kan kijken.

De casusregisseur:

- Is het eerste aanspreekpunt voor ketenpartners in de casus.
- Overziet dat er – tijdens de uitvoering – gewerkt wordt vanuit één gezamenlijk gedragen plan van aanpak.
- Houdt de communicatie tussen de ketenpartners in de mailgroep actief op gang.
- Is op de hoogte van de laatste stand van zaken in de casus.
- Signaleert als gemaakte afspraken niet worden nagekomen en schaaft dit eventueel op naar de procesregisseur.
- Draagt zijn/haar rol actief over aan een nieuwe casusregisseur als de betrokkenheid stopt.



Hoe gaan wij te werk?

- We bepalen met elkaar het gestelde doel
- We leggen op basis van dit doel de informatie bij elkaar
- We bespreken de acties die nodig zijn om dit doel te behalen

Privacy

Wij werken volgens het **privacyconvenant Zorg- en Veiligheidshuis Noord Holland Noord**.

Het staat voorop dat we rekening houden met wetgeving en beroepsgeheim.

Informatie die gedeeld wordt in het overleg mag **niet** gebruikt worden zonder dit formeel op te vragen bij de verstrekende organisatie.

Meer informatie over hoe wij omgaan met privacy en gegevensverwerking, vindt u op de **website van de VNG**.



Veiligheidsregio

Noord-Holland Noord

